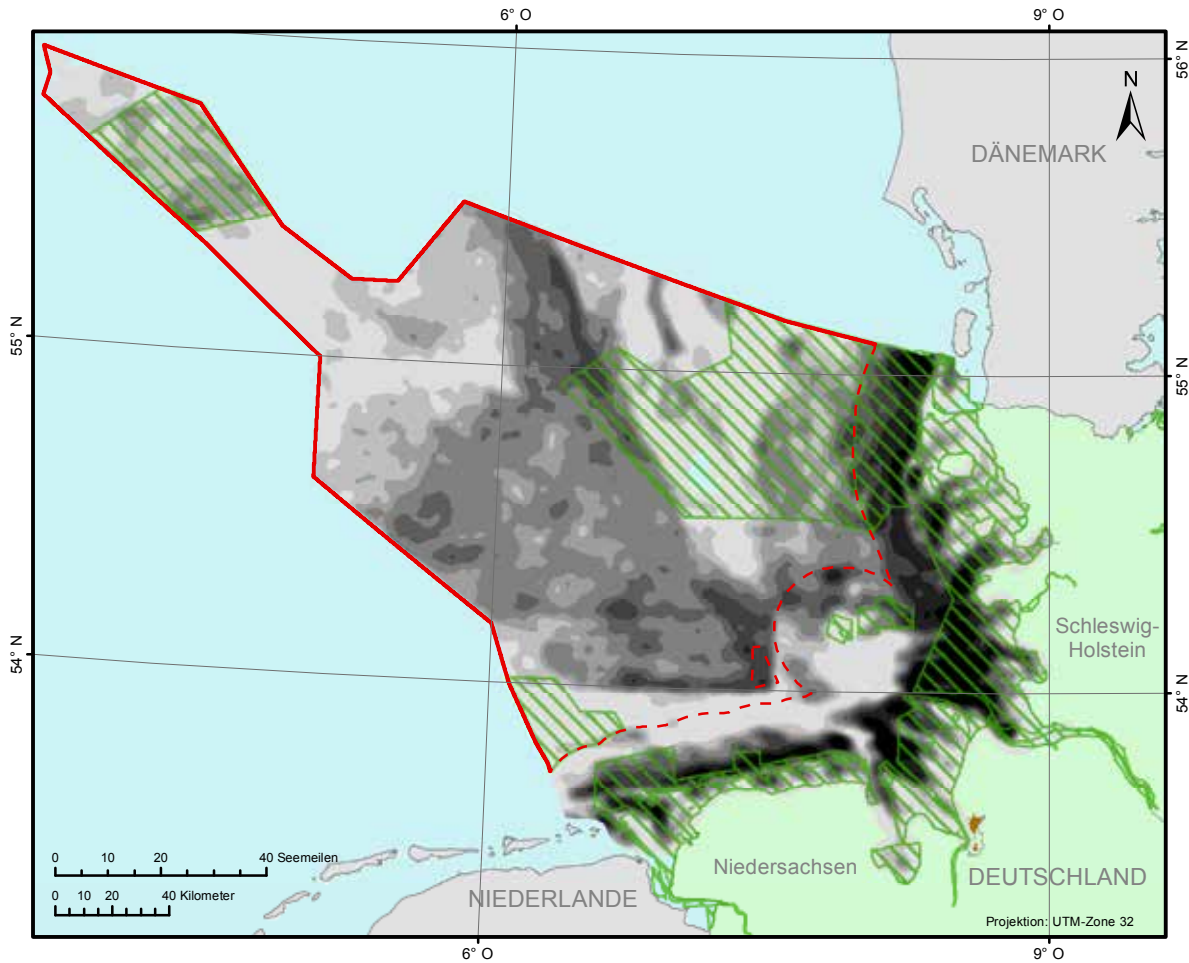


Darstellung der Fischerei-Intensität durch grundberührende Fanggeräte in der Nordsee



Administrative Grenzen

— ausschließliche Wirtschaftszone

- - Küstenmeer/Tiefenwasserreede

Natura 2000-Gebiete

▨ gemäß FFH-Richtlinie



Bodenschleppnetzfischerei
(2006, alle Kutter > 15 m)
Fischereifrequenz/Jahr

Quelle: Bundesamt für Naturschutz 2016 nach Schröder et al. 2008
Stand der Daten: 2006

Ausführliche Quelle: Schröder, A.; Gutow, L. und Guský, M. (2008): FishPact. Auswirkungen von Grundsleppnetzfishereien sowie von Sand- und Kiesabbauvorhaben auf die Meeresbodenstruktur und das Benthos in den Schutzgebieten der deutschen AWZ der Nordsee. Abschlussbericht für das BfN. Bremerhaven. Abrufbar unter: https://www.bfn.de/fileadmin/MDb/documents/themen/meeresundkuestenschutz/downloads/Forschungsberichte/Auswirkungen_von_Grundsleppnetzfisherei.pdf (aufgerufen am: 13.05.2016).